



농림축산식품부



농림수산물교육문화정보원

2022

스마트팜 청년창업 보육센터 교육생 모집

신청기간

2022. 4. 28.(목) ~ 5. 31.(화)



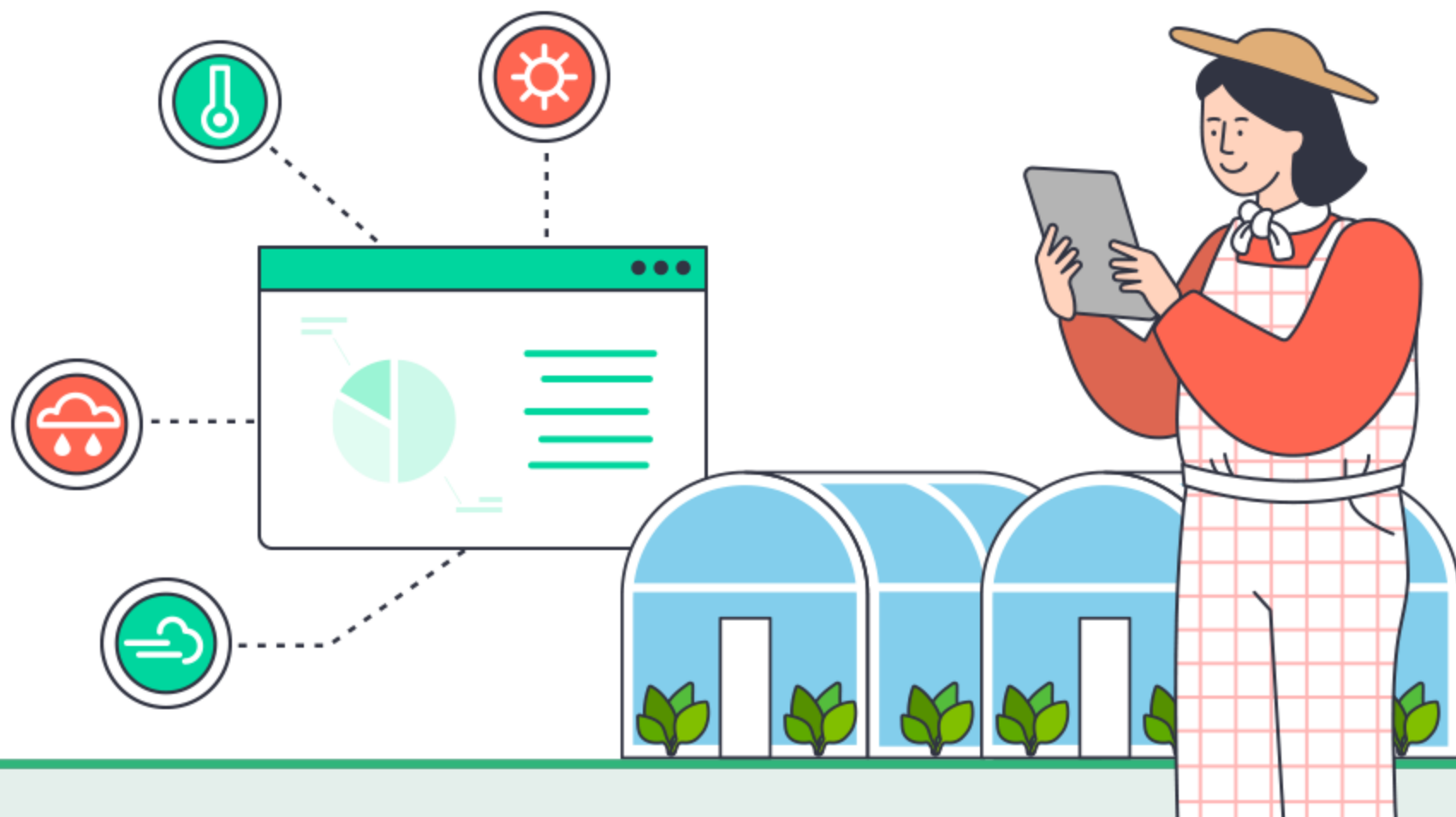
스마트팜이란?

정의

비닐하우스 등에 ICT를 접목하여 원격·자동으로 작물과 가축의 생육환경을 적정하게 유지·관리할 수 있는 농장

장점

작물 생육정보와 환경정보에 대한 데이터를 기반으로 최적의 생육 환경을 조성, 노동력·에너지·양분 등을 절감하여 농산물의 생산성 및 품질 향상 증대



스마트팜 창업은?

기술을 배우기도
어렵고



투자비용도
높고



농업 전문가가
아니라면
힘들다?



전공에 관계없이 **스마트팜 영농기술을 배우고자**
희망하는 청년이라면 누구나 지원 가능한

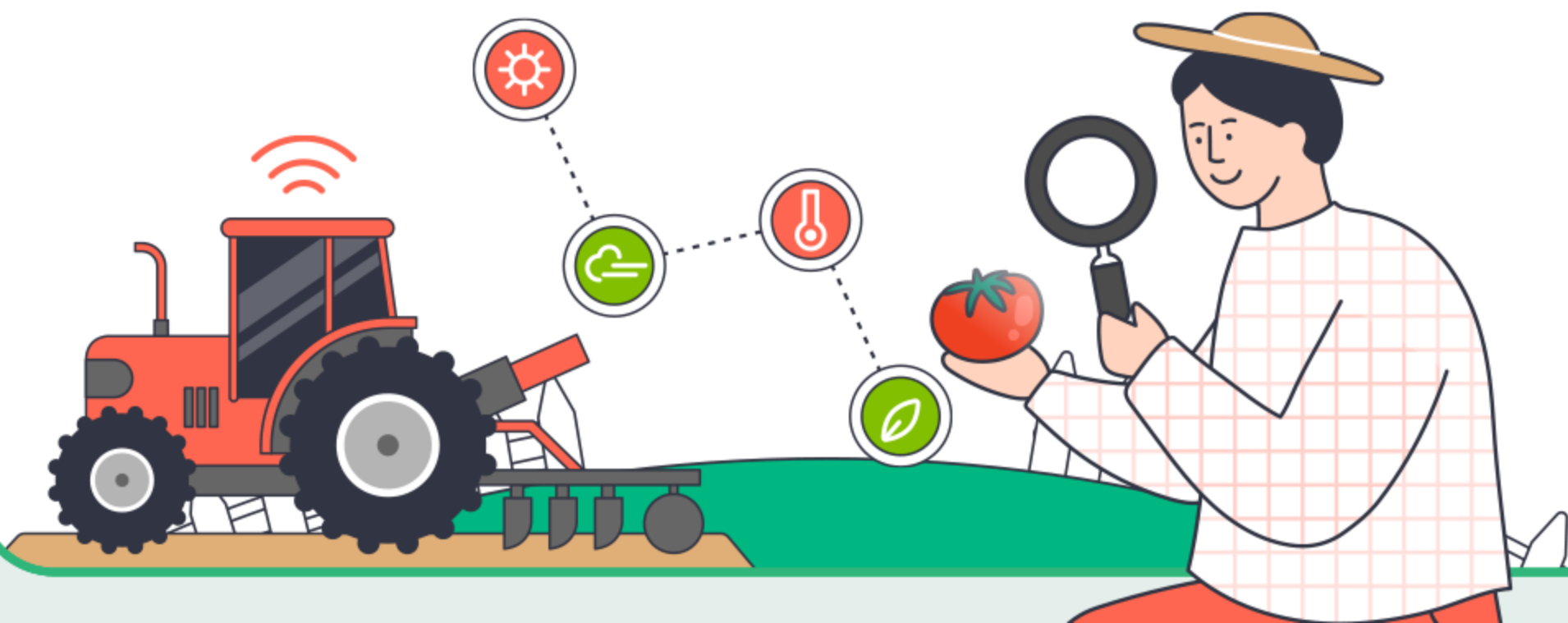
스마트팜 청년창업 보육센터

교육기관

- 경상북도 농업기술원(상주)
- 경상남도 농업자원관리원(밀양)
- 전라북도 농식품인력개발원(김제)
- 전라남도 순천대학교(고흥)

교육대상

만 18세 이상 ~ 만 39세 이하의
대한민국 국적 소지자
(주민등록상 '82.1.1. ~ '04.12.31. 출생자)



교육혜택



교육 수강료
국비지원
(무료)



교육기간
(약 1년 8개월,
교육당일) 동안
숙식지원



국내·외
우수 현장 전문가의
영농기술지도 및
컨설팅 지원



‘수행실적 우수자’
대상
임대형 스마트팜
입주 우선권 부여



수료생 대상
청년 스마트팜
종합자금 대출
신청자격 부여



청년후계농
선발 시
가점 부여



후계농업경영인
선발인원 배정



수료생 대상
농림수산업자신용
보증기금
보증 비율 우대

교육내용

스마트팜 분야 전문인력 육성(20개월 과정)

STEP 01

입문(이론)과정
(2개월,
180시간 이상)

스마트팜 농업기초(경영관리·시설관리·작물생리, 품목재배)
스마트팜 관련 정보통신기술 및 데이터 분석 교육 등
* 첨단기술(ICT, IoT 등) 및 데이터 분야(AI, 빅데이터 등)
외부 전문 교육기관과 연계한 특강 등 진행

STEP 02

교육형 실습
(6개월,
480시간 이상)

보육센터 실습온실과 스마트팜 선도 농가·온실 등을
활용한 현장실습으로 경험축적 및 벤치마킹 등

STEP 03

경영형 실습
(12개월,
960시간 이상)

교육생 자기 책임 하에 영농경영을
경험해 볼 수 있도록 경영실습 온실 구역 제공,
영농 쏘 주기별 실습 교육 진행

신청방법

스마트팜코리아 홈페이지 회원가입 후
'스마트팜 교육 - 보육사업 신청'을 통해 온라인 신청

선발인원 208명(보육센터별 52명)

신청기간 2022. 4. 28.(목) ~ 5. 31.(화)

최종발표 2022. 7. 29.(금) 예정

* 온라인 신청 관련 문의: 02-575-5836



선정방법

STEP 01

적격심사

6.2.(화)
~6.10.(금)

지원자가 제출한 서류의 누락 및
적격 여부를 검토하여 서류심사 대상자 선정

STEP 02

서류심사

6.20.(월)
~7.1.(금)

지원동기의 구체성, 창농계획의 적절성 등의 내용을
심사하여 면접 대상자로 선발
(최종 합격인원의 2배수)

STEP 03

면접심사

7.12.(화)
~7.22.(금)

스마트 농업에 대한 열정 및 자세,
영농정착 가능성, 친화력 및 소통능력 등을
심사하여 최종 합격자로 선발



스마트팜 청년창업 보육센터



스마트팜코리아 홈페이지		www.smartfarmkorea.net
스마트팜 콜센터		☎ 1522-2911
경상북도	☎ 054-537-8837~8	경북 상주시 사벌국면 청룡길 302-96 스마트팜 혁신밸리 지원센터 2층 대회의실
경상남도	☎ 055-254-4753~4	경남 밀양시 삼랑진읍 임천리 1079 청년창업 보육센터 1동 강의실
전라북도	☎ 063-290-6434(6436)	전북 김제시 백구면 황토로 1079-25 농식품인력개발원
전라남도	☎ 061-286-6492	전남 순천시 서면 청소길 80 국립순천대학교 농업과학교육원(현장설명회)
	☎ 061-758-3261 (순천대학교)	전남 고흥군 도덕면 가야리 3737번지 일원