

2022년도 축산분야 ICT융복합 확산사업

축산분야ICT융복합 확산사업이란?

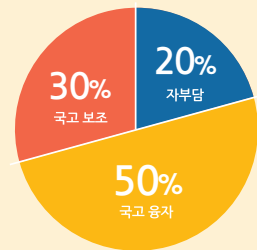
스마트축사를 지원해드리는 사업입니다. 축산농가의 노동력 절감 및 최적의 사양관리 등을 위한 ICT융복합 장비를 지원해드립니다.

/사업대상



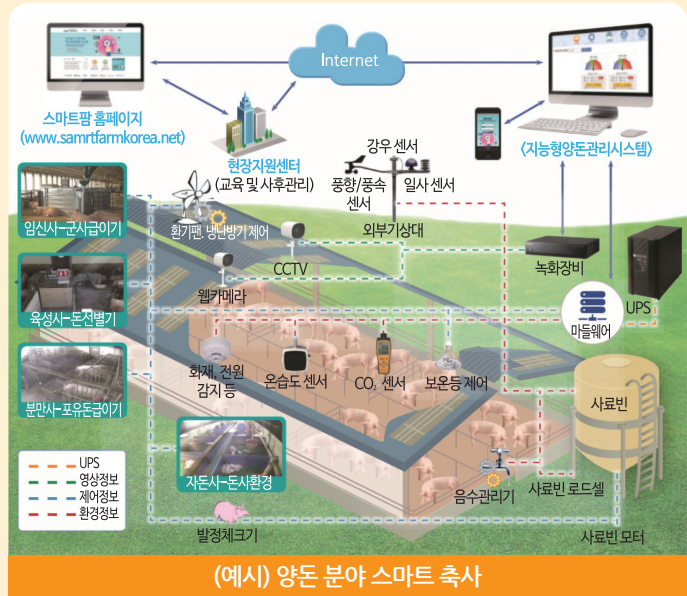
- 축산업 허가를 받은 자
- 축산업등록(사슴)을 한자
- 곤충생산(사육) 신고확인증을 받은 자
- 누에를 사육하는 자
- 양봉산업법 제13조에 등록된 농가

/지원조건



스마트축사란?

축사에 ICT를 접목하여 PC 또는 모바일을 통해 원격·자동으로 가축의 생활환경을 적정하게 유지·관리할 수 있는 농장



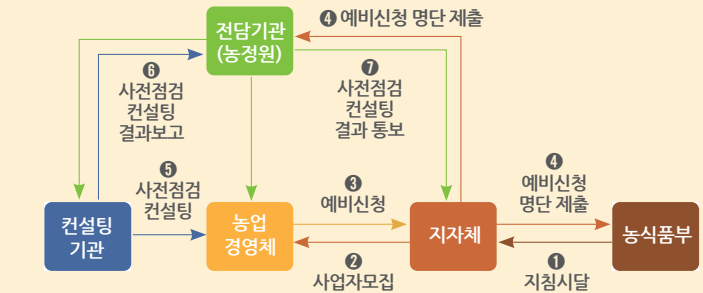
2022년도 사업시행지침 주요개정 내용안내

구분	기존	변경
지원 자격 및 요건	사업대상자는 지원한도 내에서 최대 3회까지 지원 가능하나, 2회 이상을 지원받으려는 경우 사업시행기관장은 사업성과를 반드시 평가하고 지원여부를 결정(축산업 허가(등록) 기준)	지원횟수판단('14년 이후 지원받은 횟수) 지원횟수는 '14년 이후 본 사업을 통해 국고보조금을 지원받은 횟수로 판단하되 [농림축산식품분야 재정사업관리 기본규정] 및 본 사업지침에 규정된 사후관리기간이 도과한 사업분은 지원횟수에 산입하지 않음
지원 자금 사용 용도	센서 활용 사전예고 ('22년부터 적용)	국가표준을 준수한 센서 활용 의무화 센서 설치시에는 '20년 11월에 국가표준으로 제정된 '스마트축사를 위한 센서 인터페이스(KS X 3279:2020)'를 준수한 센서를 활용
사후 관리	〈주요 시설 장비〉 구입일 ~ 5년간	고정식 ICT설비에 대한 농가 자체 사후관리 기간 연장 〈기계 장비〉 구입일 ~ 5년간(사업개별특성 및 사용·관리환경 등 고려 ±2년) 〈건물 내 고정식 기계설비, 고정식 ICT설비〉 구입일 ~ 10년간(사업개별특성 및 사용·관리환경 등 고려 ±3년)
		중요재산의 처분의 제한 농가(민간보조사업자)는 보조금으로 취득한 중요재산에 대하여 농림축산식품부장관 승인없이 보조금의 교부 목적 외의 용도에 사용, 양도, 교환, 대여, 담보의 제공에 해당하는 행위를 할 수 없다. ※ 다만, 부득이하게 중요재산에 대한 목적외의 사용, 양도, 교환, 대여, 담보의 제공 등이 필요할 경우 농림축산식품분야 재정사업관리 기본규정 제77조에 따라 별지 제19호 서식을 작성하여 관할 시·도지사에게 승인을 요청하여야 한다.
자금 배정	신설	[국고금 관리법]에 규정된 선금금 지급 가능 명시 (시·군)은 자부담이 우선 집행된 농업경영체에 대해서는 자부담 집행 여부, 장비 공급 계약서 등을 검토한 후 [국고금 관리법] 제26조 및 [국고금 관리법 시행령] 제40조에 따라 선금금 지급 가능 보조금 교부결정 확정자 명단을 전담기관 의무제출 (지자체)보조금 교부 결정이 확정된 사업대상자 명단을 전담기관에 제출(수시)
지원 제외	신설	민원 사전해결, 인허가 등 행정절차가 완료된 예비대상자를 우선 선정
		가축질병 예방 등 지원이 필요한 특별한 사정이 있는 경우 지원제외 대상자 선정 가능 ※단, 지자체 담당자는 지원제외 대상자 선정시 지원이 필요한 사정과 지원제외 사유를 종합적으로 고려해야 하며 대상자가 지원제외 대상자임을 명시하고, 지원제외 사유 및 지원이 필요한 특별한 사정을 구체적으로 적시하여 농식품부와 전담기관에 제출)

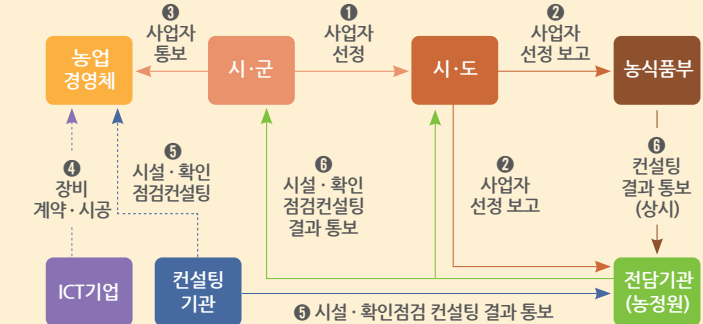
※ 그 외 상세내용은 [축산분야 ICT융복합 확산사업 시행지침] 참조

- 사업시행지침은 스마트팜코리아 홈페이지(www.smartfarmkorea.net) 공지사항에서 확인하실 수 있습니다.

/사업신청단계



/사업선정단계



/지원사업 지침 교육영상

2022년 축산분야 ICT융복합 확산사업
스마트축사 지원 사업 안내
- 예비사업자편 -

교육내용 / 수강방법

- ICT융복합 확산사업 지침 및 추진절차
- 농업교육포털(www.agriedu.net) 수강 신청

※ 해당 영상을 시청 후, 수료증을 제출하시면 선정평가 시 가산점을 부여드립니다.

문의처

- 신청 및 사업 문의 : 시·군·구 축산관련부서
- 스마트팜 컨설팅 문의 : 농림수산물교육문화정보원 (Tel. 044-861-8768, 8769)
- 스마트팜 대표 홈페이지 : www.smartfarmkorea.net
- 스마트팜 밴드 : 스마트팜 불만제로
- 스마트팜 콜센터 : Tel. 1522-2911

2022년 축산분야 ICT융복합 확산사업안내



스마트 축사로
농가경쟁력 UP! 생산성 UP!

축산분야 ICT융복합 확산사업

스마트축사를 위한 ICT융복합 시설장비 신규 구비 및 교체 비용을 지원해드립니다



/사업대상 및 축종

❶ 축산업 허가를 받은 자 또는 축산업등록(사슴)을 한 자(축산법 제22조)

* 다만, 건축법에 따라 축사 건축 허가를 받고, 착공된 경우에는 축산업 허가를 받지 아니하더라도 지원이 가능

※ 지원축종 : 한우, 양돈, 양계(육계, 산란계, 종계), 낙농(젖소, 육우), 오리, 사슴

▶ 산란계 농장의 경우 케이지 사육밀도를 상향조정(0.05㎡/마리 → 0.075㎡/마리)한 농가에 한함

❷ 곤충생산(사육) 신고확인증을 받은 자(「곤충산업의 육성 및 지원에 관한 법률」 제12조), 누에를 사육하는 자, 양봉산업법 제13조에 따라 등록된 농가 (20.8.28이후 시행)

| 곤충의 경우 |

50평 이상의 사육실을 보유하고, 사육, 가공 전처리 (선별, 세척, 건조) 장비를 일괄 도입하는 농가에 한함
(단, 식품제조 · 가공업과 관련된 장비는 지원 불가)

| 양봉의 경우 |

양봉농가로 등록된 농가이면서, 200군 이상을 보유한 자에 한함
※ 지원축종 : 곤충(갈색거저리유충, 흰점박이꽃무지유충, 누에), 양봉

/지원장비 * 스마트팜코리아에 등록된 업체 및 ICT장비에 한함

www.smartfarmkorea.net

공 통

| 생산경영관리 프로그램 |



번식, 질병, 사양, 경영 관련 정보를 관리할 수 있는 농장경영관리 프로그램

| 축사 내 · 외부의 환경 모니터링 및 조절 장비 |



▶ 환경관리기, 환풍기, 냉난방기, 송풍팬, 쿨링패드, 안개분무기, 열풍기, 조도관리기(LED) 등

▶ 악취측정 및 모니터링 시스템, 악취저감 장비 및 시스템, 분뇨처리장비 등
*상기 장비는 컴퓨터 또는 모바일에서 농장환경정보의 모니터링 및 제어가 가능한 장비에 한함

| CCTV |



▶ 언제 어디서든 실시간 원격제어, 모니터링이 가능한 제품에 한함

| 축사 방문차량 관리 및 차단 방역 장비 |

▶ 실시간으로 차량의 출입을 원격으로 제어할 수 있으며, 차량의 출입기록 등이 저장되는 장비

축종별

| 양 돈 |



컴퓨터엑상급이기, 음수관리기, 군사급이기, 사료빈관리기, 출하돈 관리기, 발정/임신진단기, 사료효율측정기, 체중측정기 등

| 양계 · 오리 |



자동급수기, 난선별기, 부화기, 음수관리기, 사료빈관리기, 체중측정기 등

| 낙농 · 한우 |

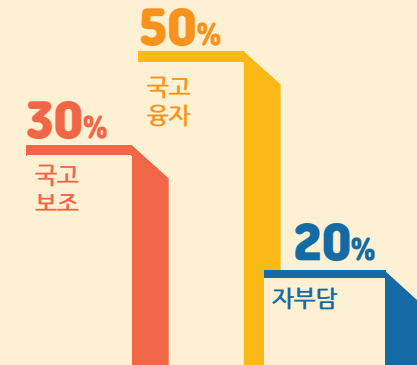


(로봇)착유기, 자동급이기, 사료빈관리기, 음수관리기, 발정탐지기, TMR 배합기, 분만알리미, 자동포유기, 조사료분석기, 원유냉각기, BSC측정기 등

| 곤충 · 꿀벌 |

▶ 곤충 : 선별기, 배합기, 급이기, 세척기, 건조기, 컨베이어
▶ 꿀벌 : 벌통 온도조절 시스템, 자동사양관리기 등

/지원율



상한액	국고	융자	자부담
15억 원	30%	50%	20%

▶ 융자금리 : 2% (3년 거치 7년 분할상환)

* 융자금 일부 지방비 대체 가능, 자부담은 지방비 대체 불가
대출취급기관 : 농협은행(농·축협 포함)

▶ 사업대상자는 지원한도 내에서 최대 3회까지 지원가능

/사업신청방법

❶ 사업예정지 관할 시 · 군 · 구의 축산 담당 부서에 예비 신청을 해주세요.

❷ 컨설턴트가 농장에 직접 방문하여 사전컨설팅(ICT융복합 장비 및 기술 소개 등)을 실시합니다.

※ 컨설팅은 전담기관(농림수산식품교육문화정보원)에서 수행하고 국고 100%로 지원됩니다.

❸ 지자체는 자체 선정평가(지침, 사업계획서, 컨설팅 결과 등 종합 검토)를 통해 최종 사업대상자를 선정합니다.

❹ 선정 후 스마트팜코리아에 등록된 ICT장비업체(장비품목 포함)와 계약하여 사업을 추진하시면 됩니다.