

# 2019 첨단스마트팜 활용교육 교육생 모집



## 스마트팜 활용 교육이란?

ICT기반의 스마트팜 도입의 필요성 인식을 확대하고, 기술 활용도를 제고하여, 대한민국 농가의 고품질, 고효율화 달성을 목적으로 제공되는 맞춤형 ICT 기반 스마트팜 첨단 기술 교육과정입니다.

구분	내용		
대상	<ul style="list-style-type: none"> <li>스마트팜 시설 보유 농업인 또는 도입 예정자</li> <li>ICT 시설 전환 중이거나 시설 도입을 고민 중인 일반 농업인</li> <li>청년창업농 및 농업대학 및 관련 분야 학생(만 18세 이상)</li> </ul>		
주요 교육내용	<ul style="list-style-type: none"> <li>농식품 ICT 융복합 사업의 이해(현황 및 발전방안)</li> <li>농식품 ICT 활용 국내외 선진 사례</li> <li>농식품 ICT 시스템 및 장비 종류와 활용방안</li> <li>ICT 기반 스마트팜 농장 경영관리</li> </ul>		
품목과정	딸기, 토마토, 파프리카, 버섯, 과수, 양계·산란계, 양돈, 낙농, 한우	20시간	59,400 원
기타과정	수직형 농장	6시간	20,000 원

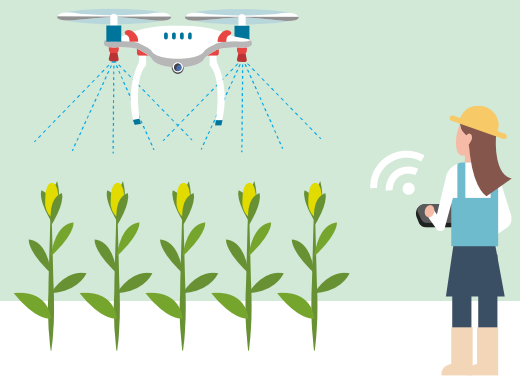
## ☆ 신청방법

- 모집기간: 공고일 이후부터 교육 시작 전 충원 시까지
- 신청방법
  - 인키움 블로그(<https://blog.naver.com/inkium007/221537155589>) 또는 스마트팜 코리아 (<http://www.smartfarmkorea.net>) 공지사항의 모집요강 확인 후 교육신청서(개인정보 이용 동의서) 다운로드
  - 교육 신청서 및 개인정보 수집·이용 동의서 작성
  - 농업인:농업 경영체 등록 확인증 / 학생:재학증명서 또는 졸업증명서 준비
  - 이메일([ict@inkium.com](mailto:ict@inkium.com)) 또는 팩스(02-2081-1090)로 송부 후 반드시 확인전화 요망

## ☆ 혜택

- 교육과정 수료 시 해당과정에 대한 수료증 발급(농업인력포탈)
- 축산(양돈, 양계·산란계, 낙농, 한우) 교육생은 교육 수료자에 한하여 ICT융복합 확산사업대상자 선정 시 5점의 가산점 부여

☆ 교육문의 - (주) 인키움 BPO팀 담당자 02-2081-1070



# 세부내용 스마트팜 활용교육 세부 안내

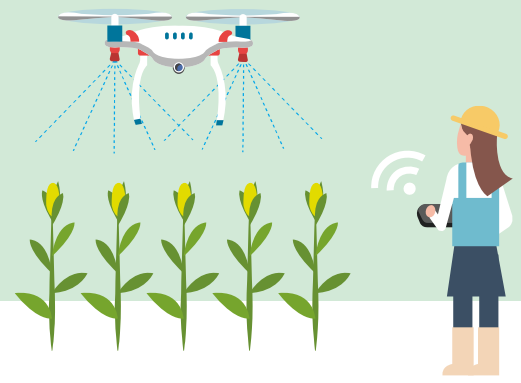
## 교육 일정/장소/강사진

※ 교육생 모집 현황에 따라 세부내용이 조정될 수 있음 / 정원은 기수별 20명 내외

분야	품목	기수	날짜	모집권역	비고
시설원예	딸기	1기	7/1~3	전북 김제 / 농식품인력개발원	완료
		2기	7/18~20	전남 장성 / 투베리농원	
		3기	7/11~13	경북 경산 / 대구대학교	
		4기	8/26~28	경남 산청 / 웰빙그린딸기농장	
		5기	9/3~5	전북 김제 / 아침에딸기	
		6기(개설예정)	11/12~14	충남 논산 / 교육생 희망농장	
	토마토	1기	7/8~10	광주 / 전남대학교	완료
		2기	10/28-30	강원 / 강원대학교	
		3기(개설예정)	11/5~7	전북 김제 / 농식품인력개발원	
	파프리카	1기	9/23-25	경남/경남농업기술원	
	버섯 (표고)	1기	7/22~24	충남 청양 / 청흥버섯영농조합법인	완료
	버섯 (느타리)	2기	8/12-14	경기 이천 / 자연아래버섯	
	버섯 (표고)	3기	10/15~17	충남 청양 / 청흥버섯영농조합법인	
과수	과수/사과	1기	10/10-12	경북 / 군위 사과연구소	
축산	양계, 산란계	1기	7/3~5	충남 천안 / 연암대학교	완료
		2기	10/15-17	전북 / 농식품인력개발원	
	양돈(기본)	1기(폐강)	8/7~9	충남 천안 / 풍일농장	
		2기	8/21-23	충남 천안 / 풍일농장	
	양돈(심화)	1기	9/18-20	충남 천안 / 풍일농장	
	낙농(기본)	1기	7/15~17	경기, 충남 / 리얼팜, 풍일농장	완료
	낙농(심화)	1기	9/30-10/2	경기, 충남 / 리얼팜, 풍일농장	
	한우	1기	9/25-27	전북 김제 / 농식품인력개발원	
		2기	10/9-11	전남 나주 / 한우실습장 / 선도농가	
		3기(개설예정)	11/5~7	전북 김제 / 농식품인력개발원	
기타	수직형 농장	1기	9/24	전북 전주 / 농촌진흥청 국립농업과학원	
		2기	10/23		

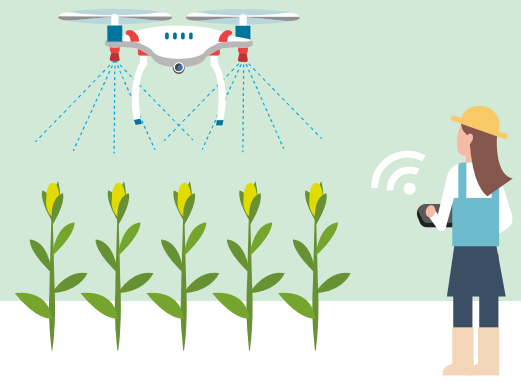
# 참 고

## 세부교육내용 [시설원예 - 딸기]



※ 교육일정, 강사진, 교육장소는 사정에 의해 차후 변경될 수 있습니다

일 정			주요 교육내용	강사정보		교육 장소
날짜	시간	시수		강사/직책	소속	
1일차	10:00~12:00	2h	광합성과 환경요인 배양액과 원수 수질관리	이범선 박사	나루농업 경영컨설팅	1기:전북 김제 농식품인력 개발원 2기:전남 장성 투베리농원 3기:경북 경산 대구대학교 4기:경남 산청 웰빙그린딸기 5기:전북 김제 아침에딸기 6기:충남 논산 희망농장
	12:00~13:00	1h	중 식			
	13:00~15:00	2h	양액재배의 배지관리	이범선 박사	나루농업 경영컨설팅	
	15:00~18:00	3h	정식초기 관리	이범선 박사	나루농업 경영컨설팅	
2일차	10:00~12:00	2h	딸기 생육관리를 위한 모니터링 항목관리	이정필 박사	나루농업 경영컨설팅	
	12:00~13:00	1h	중 식			
	13:00~15:00	2h	재배관리 모니터링 실습 및 분석	이정필 박사	나루농업 경영컨설팅	
	15:00~18:00	3h	영양 결핍 증상 및 판단방법	이정필 박사	나루농업 경영컨설팅	
3일차	10:00~12:00	2h	국내시설원예 산업이해와 도입효과	이정현 교수	전남대학교	
	12:00~13:00	1h	중 식			
	13:00~15:00	2h	딸기생리와 환경관리의 이해	이정현 교수	전남대학교	
	15:00~17:00	2h	딸기의 온도, 난방/환기, 이산화탄소 관리 이해	이정현 교수	전남대학교	
총 계		20h				



# 참 고

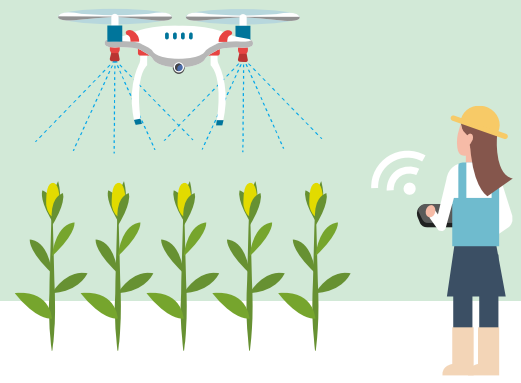
## 세부교육내용 [시설원예 – 토마토]

※ 교육일정, 강사진, 교육장소는 사정에 의해 차후 변경될 수 있습니다

일 정			주요 교육내용	강사정보		교육 장소
날짜	시간	시수		강사/직책	소속	
1일차	10:00~12:00	2h	재배 시스템의 개선과 ICT 융합(1/2)	이범선 박사	나루 농업컨설팅	1기:광주광역시 전남대학교 2기:강원 춘천 강원대학교 3기:전북 김제 농식품 인력개발원
	12:00~13:00	1h	중 식			
	13:00~15:00	2h	재배 시스템의 개선과 ICT 융합(2/2)	이범선 박사	나루 농업컨설팅	
	15:00~18:00	3h	시설 환경 요인과 작물 반응	이범선 박사	나루 농업컨설팅	
2일차	10:00~12:00	2h	ICT를 기반으로 한 양액재배	최기영 교수	강원대학교	
	12:00~13:00	1h	중 식			
	13:00~15:00	2h	ICT를 기반으로 한 양액재배	최기영 교수	강원대학교	
	15:00~18:00	3h	시설유형별 특성과 개선방향	서범석 소장	한국온실작물 연구소	
3일차	10:00~12:00	2h	ICT 활용 품질개선을 위한 병충해 방제	이정현 교수	전남대학교	
	12:00~13:00	1h	중 식			
	13:00~15:00	2h	ICT를 이용한 환경관리	이정현 교수	전남대학교	
	15:00~17:00	2h	생리장애 모니터링 및 최적화 관리	이정현 교수	전남대학교	
총 계		20h				

# 참 고

## 세부교육내용 [시설원예 – 파프리카]

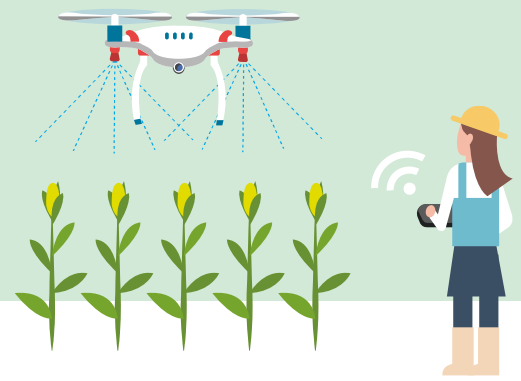


※ 교육일정, 강사진, 교육장소는 사정에 의해 차후 변경될 수 있습니다

일 정			주요 교육내용	강사정보		교육 장소
날짜	시간	시수		강사/직책	소속	
1일차	10:00~12:00	2h	시설원예분야 ICT 현황과 도입효과	이범선 박사	나루 농업컨설팅	1기:경남 진주 경남농업기술원
	12:00~13:00	1h	중 식			
	13:00~15:00	2h	시설유형별 특성과 개선방향	이범선 박사	나루 농업컨설팅	
	15:00~18:00	3h	시설환경요인과 작물반응	이범선 박사	나루 농업컨설팅	
2일차	10:00~12:00	2h	재배 시스템의 개선과 ICT 융합(1/2)	이정현 교수	전남대학교	
	12:00~13:00	1h	중 식			
	13:00~14:00	1h	재배 시스템의 개선과 ICT 융합(2/2)	이정현 교수	전남대학교	
	13:00~15:00	2h	시설원예 ICT 시스템의 설치와 응용	이정현 교수	전남대학교	
	15:00~18:00	3h	시설원예 ICT 복합 환경제어 시스템의 이해	이정현 교수	전남대학교	
3일차	10:00~12:00	2h	ICT 활용 품질개선을 위한 병충해 방제	이정필 대표	나루 농업컨설팅	
	12:00~13:00	1h	중 식			
	13:00~15:00	2h	ICT를 이용한 생육상 조절	이정필 대표	나루 농업컨설팅	
	15:00~17:00	2h	생리장애 모니터링 및 최적화 관리	이정필 대표	나루 농업컨설팅	
총 계		20h				

# 참 고

## 세부교육내용 [시설원에 - 버섯(표고)]

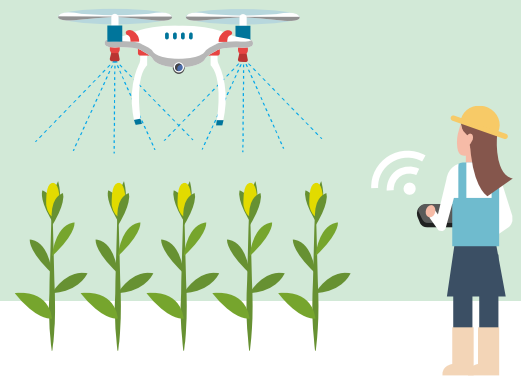


※ 교육일정, 강사진, 교육장소는 사정에 의해 차후 변경될 수 있습니다

일 정			주요 교육내용	강사정보		교육 장소
날짜	시간	시수		강사/직책	소속	
1일차	10:00~12:00	2h	버섯 동향 및 전망	서건식 교수	한국농수산물대	1기: 충남 청양 청흥버섯 영농조합법인 3기:충남 청양 청흥버섯 영농조합법인
	12:00~13:00	1h	중 식			
	13:00~15:00	2h	ICT 활용 병충해 예방 및 품질개선	서건식 교수	한국농수산물대	
	15:00~18:00	2h	모니터링을 통한 생리장해 진단	서건식 교수	한국농수산물대	
2일차	10:00~12:00	2h	버섯 재배 환경 요인	최병국 마이스터	버섯뜰	
	12:00~13:00	1h	중 식			
	13:00~15:00	2h	버섯 재배 환경 요인	최병국 마이스터	버섯뜰	
	15:00~18:00	2h	버섯 재배 환경 요인	최병국 마이스터	버섯뜰	
3일차	10:00~12:00	2h	표고 재배 현황 및 버섯 ICT 시설 이해	정의용 대표	청흥버섯영농 조합법인	
	12:00~13:00	1h	중 식			
	13:00~15:00	2h	ICT 재배사 시설설비 및 사용법	황인호 전무 이사	소함컨설팅트	
	15:00~17:00	2h	ICT 복합환경관리와 에너지관리하기	황인호 전무 이사	소함컨설팅트	
총 계		20h				

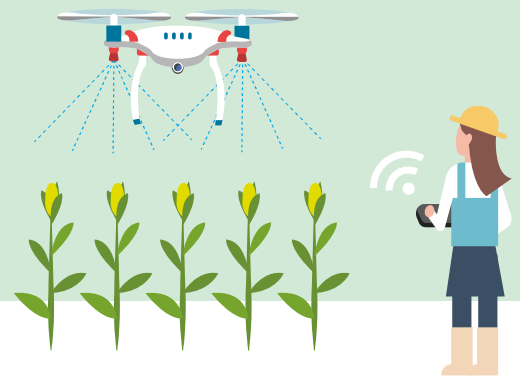
# 참 고

## 세부교육내용 [시설원예 – 버섯(느타리)]



※ 교육일정, 강사진, 교육장소는 사정에 의해 차후 변경될 수 있습니다

일 정			주요 교육내용	강사정보		교육 장소
날짜	시간	시수		강사/직책	소속	
1일차	10:00~12:00	2h	버섯 동향 및 전망	서건식 교수	한국농수산대	2기:경기 여주 자연아래버섯
	12:00~13:00	1h	중 식			
	13:00~15:00	2h	ICT 활용 병충해 예방 및 품질개선	서건식 교수	한국농수산대	
	15:00~18:00	2h	모니터링을 통한 생리장해 진단	서건식 교수	한국농수산대	
2일차	10:00~13:00	3h	버섯 재배 환경 요인과 ICT 접목	김민수 대표	청량버섯농원	
	13:00~14:00	1h	중 식			
	14:00~18:00	4h	버섯 재배 환경 요인과 ICT 접목	김유철 대표	금단버섯농산	
3일차	10:00~12:00	2h	느타리 재배 현황 및 버섯 ICT 시설 이해	이남주 대표	자연아래버섯	
	12:00~13:00	1h	중 식			
	13:00~15:00	2h	ICT 재배사 시설설비 및 사용법	황인호 전무 이사	소함컨설팅트	
	15:00~17:00	2h	ICT 복합환경관리와 에너지관리하기	황인호 전무 이사	소함컨설팅트	
총 계		20h				



# 참 고

## 세부교육내용 [과수]

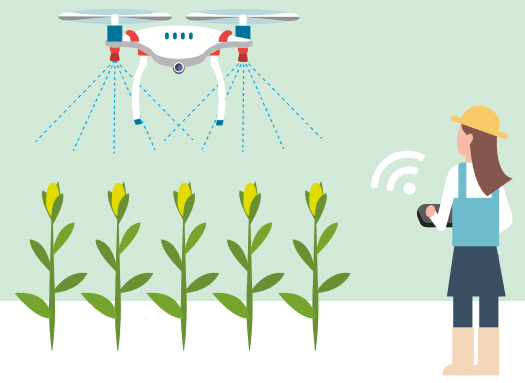
※ 교육일정, 강사진, 교육장소는 사정에 의해 차후 변경될 수 있습니다

일 정			주요 교육내용	강사정보		교육 장소
날짜	시간	시수		강사/직책	소속	
1일차	10:00~12:00	2h	과원 ICT 현장적용 사례 - 의성지역 선도농가	한수곤 / 박인희	경북대학교 사과연구소	1기:대구 경북대학교 / 경북 군위 (사과연구소)
	12:00~13:00	1h	중 식			
	13:00~14:00	1h	사례연구 및 질의응답	한수곤 / 박인희	경북대학교 사과연구소	
	14:00~18:00	4h	국내외 최신 사과재배기술	윤태명 교수 / 한수곤	경북대학교	
2일차	10:00~12:00	2h	ICT를 활용한 과원 정밀수분관리	윤태명 교수 / 한수곤	경북대학교	
	12:00~13:00	1h	중 식			
	13:00~14:00	1h	ICT를 활용한 과원 정밀수분관리	윤태명 교수 / 한수곤	경북대학교	
	14:00~18:00	4h	ICT 적용가능한 과원 개원 준비	윤태명 교수 / 한수곤	경북대학교	
3일차	10:00~12:00	2h	외형이 좋은 과실 결실 방법	박인희 / 한수곤	경북대학교	
	12:00~13:00	1h	중 식			
	13:00~14:00	1h	외형이 좋은 과실 결실 방법	박인희 / 한수곤	경북대학교	
	14:00~17:00	3h	안정결실을 위한 세력조절	박인희 / 한수곤	경북대학교	
총 계		20h				



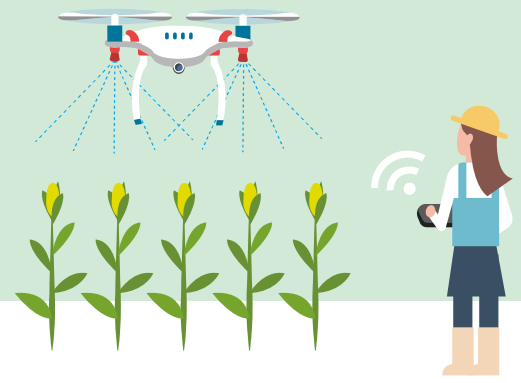
# 참 고

## 세부교육내용 [양계/산란계]



※ 교육일정, 강사진, 교육장소는 사정에 의해 차후 변경될 수 있습니다

일 정			주요 교육내용	강사정보		교육 장소
날짜	시간	시수		강사/직책	소속	
1일차	10:00~12:00	2h	양계분야 ICT(스마트 팜) 관련 사업 및 도입효과	유재석 대표	(주)계흥	1기: 충남 천안연암 대학교  2기:전북 김제 농식품인력개발원
	12:00~13:00	1h	중 식			
	13:00~15:00	2h	ICT를 활용한 산란계 사양관리	김은집 교수	연암대학교	
	15:00~18:00	3h	ICT를 활용한 종계 사양 관리			
2일차	10:00~12:00	2h	산란계 분야 ICT 활용 사례	한만혁	무지개농장	
	12:00~13:00	1h	중 식			
	13:00~15:00	2h	ICT 활용한 육계 사양관리	유재석 대표	(주)계흥	
	15:00~18:00	3h	양계경영관리 프로그램 활용 및 경영분석	김문희 박사	연암대학교	
3일차	10:00~12:00	2h	산란계 분야 ICT 장비의 활용방안	김은집 교수	연암대학교	
	12:00~13:00	1h	중 식			
	13:00~15:00	2h	종계분야 ICT 장비의 활용방안	김은집 교수	연암대학교	
	15:00~17:00	2h	육계분야 ICT 장비의 활용방안	송준익 교수	연암대학교	
총 계		20h				

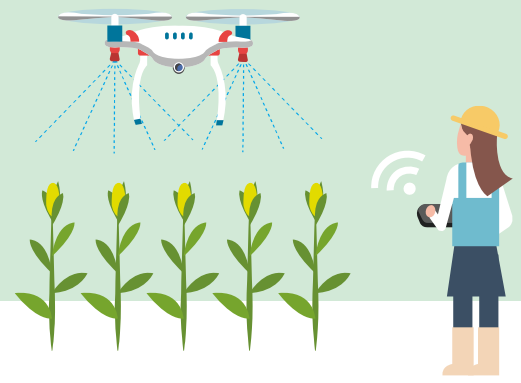


# 참 고

## 세부교육내용 [양돈-기본]

※ 교육일정, 강사진, 교육장소는 사정에 의해 차후 변경될 수 있습니다

일 정			주요 교육내용	강사정보		교육 장소
날짜	시간	시수		강사/직책	소속	
1일차	10:00~12:00	2h	양돈분야 스마트팜 정책 및 관련사업 소개	장익준 대표	리얼팜	1기/2기: 충남 천안 풍일농장
	12:00~13:00	1h	중 식			
	13:00~15:00	2h	양돈분야 스마트팜 S/W 소개	장익준 대표	리얼팜	
	15:00~18:00	3h	양돈분야 스마트 장비 원리/기능 이해	송준익 교수	연암대학교	
2일차	10:00~12:00	2h	양돈분야 스마트장비를 활용한 질병관리	이경원 원장	스마트피그 클리닉	
	12:00~13:00	1h	중 식			
	13:00~15:00	2h	양돈분야 스마트장비를 활용한 질병관리	이경원 원장	스마트피그 클리닉	
	15:00~18:00	3h	양돈분야 스마트팜 활용 사례(1)	정창용 대표	풍일농장	
3일차	10:00~12:00	2h	양돈분야 스마트팜 활용 사례(2)	정창용 대표	풍일농장	
	12:00~13:00	1h	중 식			
	13:00~15:00	2h	양돈분야 스마트팜 관련 업계 동향(1)	이일석 이사	퓨리나	
	15:00~18:00	3h	양돈분야 스마트팜 관련 업계 동향(2)	정영철	팜스코	
총 계		20h				



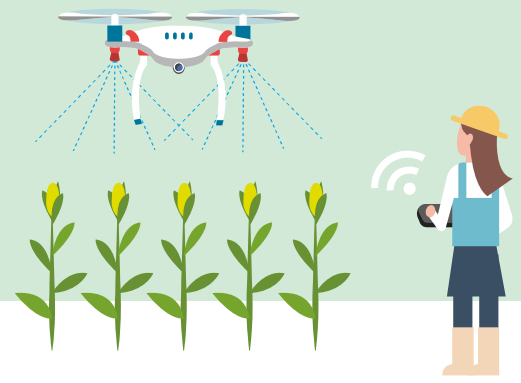
# 참 고

## 세부교육내용 [양돈-심화]

일 정			주요 교육내용	강사정보		교육 장소
날짜	시간	시수		강사/직책	소속	
1일차	10:00~12:00	2h	양돈 스마트팜 발전 동향	한돈팜스	담당자	1기: 충남 천안 풍일농장
	12:00~13:00	1h	중 식			
	13:00~15:00	2h	양돈 스마트 장비를 활용한 사양관리	이일석 이사	퓨리나	
	15:00~18:00	3h				
2일차	10:00~12:00	2h	양돈 경영관리 SW를 활용한 경영분석	장익준 대표	리얼팜	
	12:00~13:00	1h	중 식			
	13:00~15:00	2h	양돈 경영관리 SW를 활용한 경영분석	장익준 대표	리얼팜	
	15:00~18:00	3h	양돈 스마트팜 환기관리	송준익	연암대학교	
3일차	10:00~12:00	2h	양돈분야 스마트장비를 활용한 질병관리	정창용 대표	풍일농장	
	12:00~13:00	1h	중 식			
	13:00~15:00	2h	양돈분야 스마트팜 소프트웨어 체험	장익준 대표	풍일농장	
	15:00~17:00	2h	양돈 스마트팜 효과적 활용을 위한 토론	장익준 대표	풍일농장	
총 계		20h				

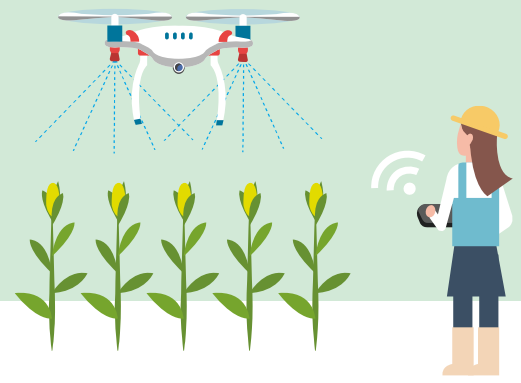
# 참 고

## 세부교육내용 [낙농-기본]



※ 교육일정, 강사진, 교육장소는 사정에 의해 차후 변경될 수 있습니다

일 정			주요 교육내용	강사정보		교육 장소
날짜	시간	시수		강사/직책	소속	
1일차	10:00~12:00	2h	낙농분야 스마트팜 정책 및 관련사업 소개	이상훈 대표	바이오텐티씨	리얼팜 (경기도 안성)  /풍일농장 (충남 천안)
	12:00~13:00	1h	중 식			
	13:00~15:00	2h	낙농분야 스마트장비 원리 및 기능의 이해	이상훈 대표	바이오텐티씨	
	15:00~18:00	3h	낙농분야 스마트장비 소개	이상훈 대표	바이오텐티씨	
2일차	10:00~12:00	2h	낙농분야 스마트관리를 활용한 질병관리 송아지(1/2)	신민정 수의사	고려동물병원	
	12:00~13:00	1h	중 식			
	13:00~15:00	2h	낙농분야 스마트관리를 활용한 질병관리 송아지(2/2)	신민정 수의사	고려동물병원	
	15:00~18:00	3h	낙농분야 스마트장비를 활용한 사양관리	조성용 대표	그린텍 대표이사	
3일차	10:00~12:00	2h	낙농분야 스마트장비를 활용한 질병관리 착유우(1/2)	하현제 원장	고려동물병원	
	12:00~13:00	1h	중 식			
	13:00~15:00	2h	낙농분야 스마트장비를 활용한 질병관리 착유우(2/2)	하현제 원장	고려동물병원	
	13:00~15:00	2h	낙농분야 스마트팜 실증 농가 사례	하현제 원장	고려동물병원	
	15:00~17:00	2h	낙농분야 스마트팜 활성화를 위한 종합토론	하현제 원장	고려동물병원	
총 계		20h				



# 참 고

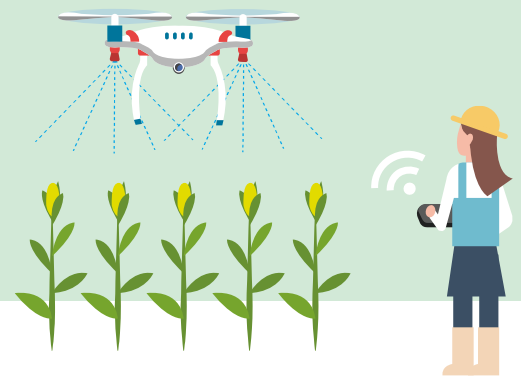
## 세부교육내용 [낙농-심화]

※ 교육일정, 강사진, 교육장소는 사정에 의해 차후 변경될 수 있습니다

일 정			주요 교육내용	강사정보		교육 장소
날짜	시간	시수		강사/직책	소속	
1일차	10:00~12:00	2h	낙농분야 스마트팜 정책 및 관련사업 소개	이상훈 대표	바이오텐티씨	1기: 충남 천안 풍일농장 / 경기 안성 리얼팜
	12:00~13:00	1h	중 식			
	13:00~16:00	3h	낙농분야 스마트장비 원리 및 기능의 이해	이상훈 대표	바이오텐티씨	
	16:00~18:00	2h	낙농분야 스마트장비 소개	이상훈 대표	바이오텐티씨	
2일차	10:00~12:00	2h	낙농 스마트장비 활용과 데이터 해석 및 활용(1/2)	김현진 박사	서울대학교	
	12:00~13:00	1h	중 식			
	13:00~16:00	3h	낙농 스마트장비 활용과 데이터 해석 및 활용(2/2)	김현진 박사	서울대학교	
	16:00~18:00	2h	낙농분야 스마트장비를 활용한 사양관리	조성용 대표	그린텍	
3일차	10:00~12:00	2h	낙농분야 스마트장비를 활용한 질병관리(1/2)	김현진 박사	서울대학교	
	12:00~13:00	1h	중 식			
	13:00~15:00	2h	낙농분야 스마트장비를 활용한 질병관리(2/2)	김현진 박사	서울대학교	
	15:00~17:00	2h	S/W 프로그램 소개 필드 input/output 체험	고미애 박사	리얼팜	
총 계		20h				

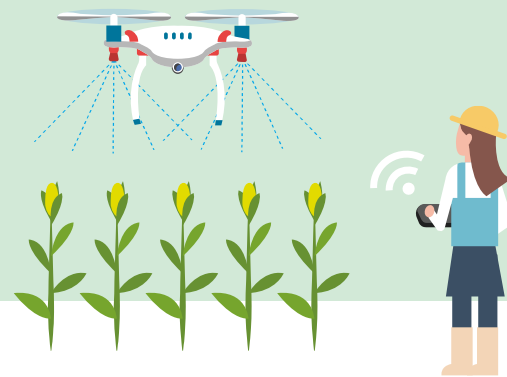
# 참 고

## 세부교육내용 [한우]



※ 교육일정, 강사진, 교육장소는 사정에 의해 차후 변경될 수 있습니다

일 정			과목명	강사정보		교육 장소
날짜	시간	시수		강사/직책	소속	
1일차	10:00~12:00	2h	한우분야 ICT제어요소 및 통 신기술 응용 외	이상훈대표	바이오텐티씨	1기:전북 김제 농식품인력 개발원 2기:전남 나주 한우실습장 /선도농가 3기:전북 김제 농식품인력 개발원
	12:00~13:00	1h	중 식			
	13:00~16:00	3h	한우분야 ICT제어요소 및 통 신기술 응용 외	이상훈대표	바이오텐티씨	
	16:00~18:00	2h	한우 농가 사례	-	-	
2일차	10:00~12:00	2h	ICT 활용 번식우 사양관리	이두형 지사장	SCR(주)	
	12:00~13:00	1h	중 식			
	13:00~16:00	3h	ICT 활용 발정과 수정관리	이두형 지사장	SCR(주)	
	16:00~18:00	2h	한우 ICT 농가 현장방문	임실 한우농가		
3일차	10:00~12:00	2h	ICT 활용 송아지 사양관리	김현진책임연 구원	서울대학교	
	12:00~13:00	1h	중 식			
	13:00~15:00	2h	ICT활용 비육우 사양관리 및 TMR관리	김현진책임연 구원	서울대학교	
	15:00~17:00	2h	한우경영 관리프로그램 활용 및 경영분석	김현진책임연 구원	서울대학교	
총 계		20h				



# 참 고

## 세부교육내용 [수직형농장]

일 정			주요 교육내용	강사정보		교육 장소
날짜	시간	시수		강사/직책	소속	
1일차	10:00~12:00	2h	수직형 농장 시설견학	전임연구원	국립원예특작 과학원	농촌진흥청 (전북 전주)
	12:00~13:00	1h	중 식			
	13:00~15:00	2h	수직형 농장 재배기술의 이해	이혜진 박사	국제원예연구원	
	15:00~16:00	2h	수직형 농장 적용 사례 및 유의사항			
총 계		6h				