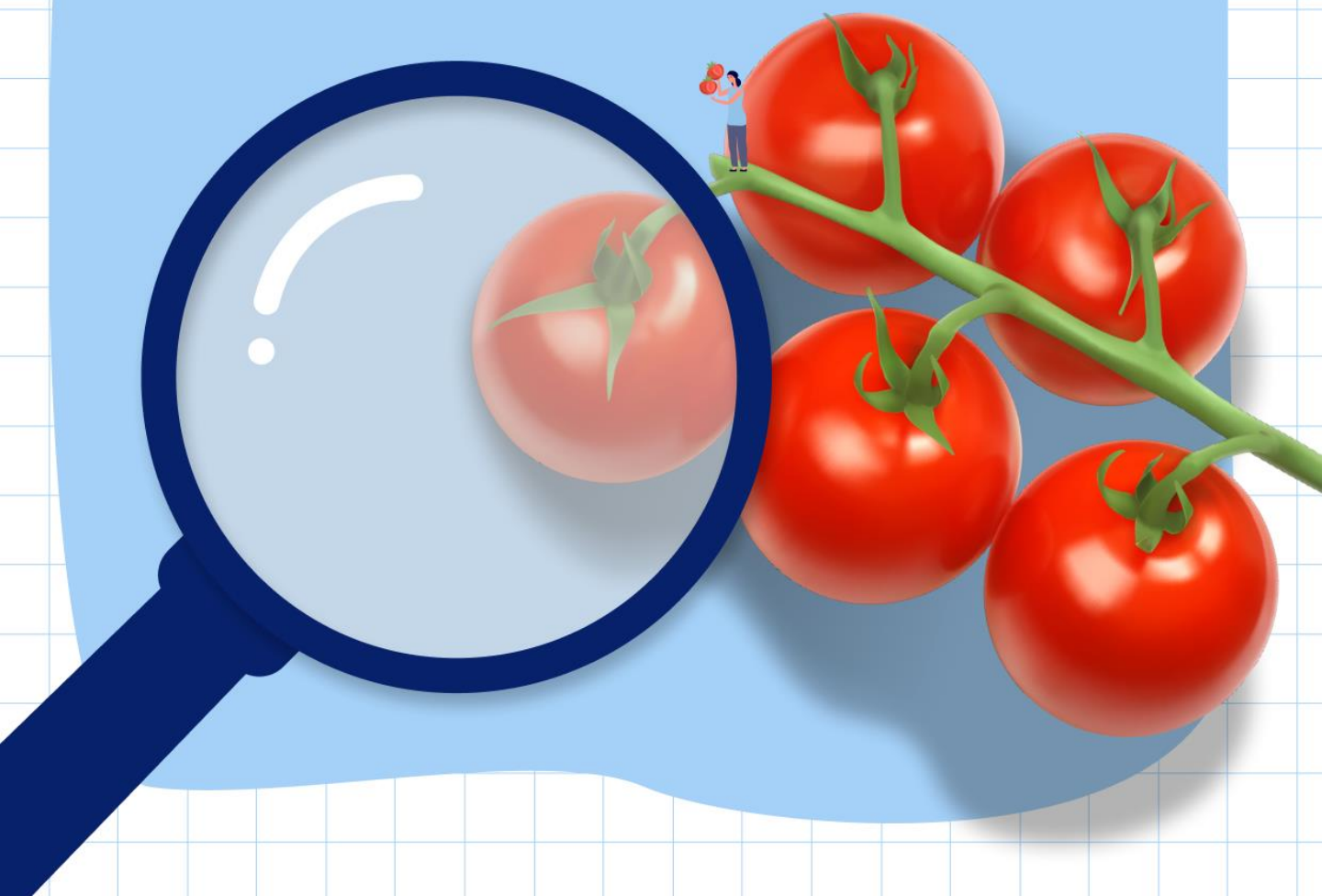
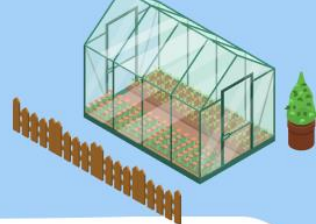


스마트팜 빅데이터 활용을 위한

대추 방울 토마토 정식준비 가이드

10월 대추 방울토마토

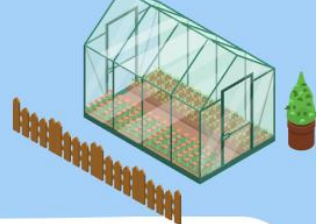




1. 유인

주 1회 정도 속도로 실시. 자주 하거나 유인줄을 팽팽하게 당겨지게 유인할 경우 작물에 스트레스가 생겨서 작물의 초세가 약해지고 생식생장으로 움직이는 경향이 나타나기도 함

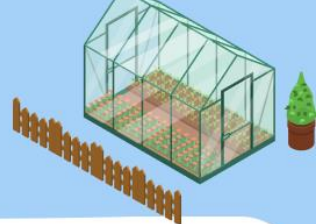




2. 줄내림

7~10일마다 실시. 중소형 농가는 유인과 줄내림을 같이 하지만, 1ha 이상의 대형 농가에서는 각각 실시하기도 함. 한 번에 10~15cm 정도 내리는 것을 권장하며, 줄내림 또한 한 번에 30cm 이상 많이 내리면 작물이 스트레스를 받고, 지재부 쪽 줄기가 꺾이는 피해가 발생할 수도 있음





3. 적엽

일주일 2~3장 정도 제거. 과 비대가 끝난 화방 하부엽 제거가 우선.

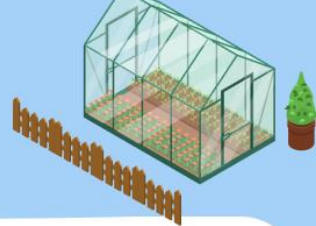
한번에 4장 이상 제거할 경우 작물이 크게 위축되어 생육이

일시적으로 멈춤

또한 증산할 엽 면적의 급격한 감소로 일시적으로

배액율이 상승하고, 함수율이 상승하는 상황 발생함.

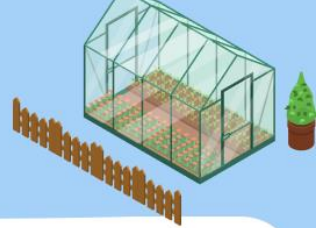




4. 측지 제거

정식 초기 1~5번 잎의 측면에서 발생하는 측지는 20cm 내외로 자란 후에 제거하는 것을 권장함. 그 이후 발생하는 측지는 7cm 내외에서 일찍 제거하는 것이 작물의 에너지 효율 측면에서 유리함





5. 적화 및 적과

대추방울토마토는 화방당 20개 내외의 꽃/과일을 유지하도록 적화 및 적과를 실시함. 에너지 절약 측면에서는 적화가 적과 보다 유리하지만, 정상적으로 착과가 된 이후에 적과하는 것이 안전하므로 대추방울토마토 재배 경험이 부족한 농가의 경우에는 적화 보다 적과를 권장함

