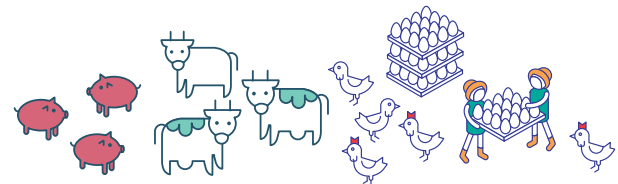


‘축산분야 ICT융복합 확산사업’

스마트축사를 위한 ICT융복합 시설장비
신규 구입 및 교체 비용을 지원해드립니다.

사업대상 및 축종

- 1 축산업 허가를 받은 자 또는 축산업등록(사슴)을 한 자
(축산법 제22조)
* 다만, 건축법에 따라 축사 건축 허가를 받고, 착공된 경우에는 축산업 허가를 받지 아니하더라도 지원이 가능
※ 지원축종 : 한우, 양돈, 양계(육계, 산란계, 종계), 낙농(젖소, 육우), 오리, 사슴
• 산란계 농장의 경우 케이지 사육밀도를 상향조정 (0.05㎡/마리→0.075㎡/마리)한 농가에 한함
- 2 곤충생산(사육) 신고확인증을 받은 자, 누에를 사육하는 자, 양봉산업법 제 13조에 따라 등록된 농가
| 곤충의 경우 |
50평 이상의 사육실을 보유하고, 사육, 가공 전처리(선별, 세척, 건조) 장비를 일괄 도입하는 농가에 한함(단, 식품제조·가공업과 관련된 장비는 지원 불가)
| 양봉의 경우 |
양봉농가로 등록된 농가이면서, 200군 이상을 보유한 자에 한함
※ 지원축종 : 양봉, 곤충(갈색거저리유충, 흰점박이꽃무지유충, 누에)
• 양봉은 '20.8.28. 이후 지원 가능



지원장비 * 스마트팜코리아에 등록된 업체 및 ICT장비에 한함

공통

생산경영관리 프로그램



번식, 질병, 사양, 경영 관련 정보를 관리할 수 있는 농장경영관리 프로그램

축사 내·외부의 환경 모니터링 및 조절 장비



- 환경관리기, 환풍기, 냉난방기, 송풍팬, 쿨링패드, 안개분무기, 열풍기, 조도관리기(LED) 등
- 악취측정 및 모니터링 시스템, 악취저감 장비 및 시스템 등
- * 상기 장비는 컴퓨터 또는 모바일에서 농장환경정보의 모니터링 및 제어가 가능한 장비에 한함

CCTV



* 언제 어디서든 실시간 원격제어, 모니터링이 가능한 제품에 한함

축사 방문차량 관리 및 차단 방역 장비

실시간으로 차량의 출입을 원격으로 제어할 수 있으며, 차량의 출입기록 등이 저장되는 장비



축종별

양돈



컴퓨터엑상급이기, 음수관리기, 군사급이기, 사료빈관리기, 출하돈 관리기, 발정/임신진단기, 사료효율측정기, 체중측정기 등

양계·오리



자동급수기, 난선별기, 부화기, 음수관리기, 사료빈관리기, 체중측정기 등

낙농·한우

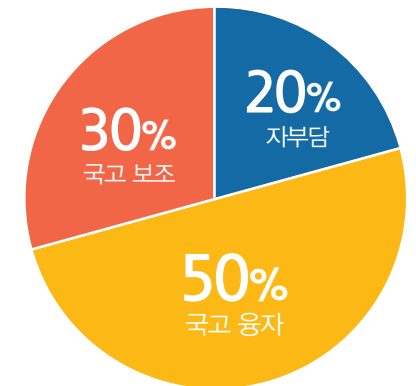


(로봇)착유기, 자동급이기, 사료빈관리기, 음수관리기, 발정탐지기, TMR 배합기, 분만알리미, 자동포유기, 조사료분석기, 원유냉각기, BSC측정기 등

곤충·꿀벌

곤충 : 선별기, 배합기, 급이기, 세척기, 건조기, 컨베이어
꿀벌 : 벌통 온도조절 시스템, 자동사양관리기

지원율



상한액	국고	융자	자부담
15억 원	30%	50%	20%

- 융자금리 : 2% (3년 거치 7년 분할상환)
- * 융자금 일부 지방비 대체 가능
- 대출취급기관 : 농협은행(농·축협 포함)
- 사업대상자는 지원한도 내에서 최대 3회까지 지원가능 (축산업허가(등록)기준)

사업신청방법

- 1 사업예정지 관할 시·군·구의 축산 담당 부서에 예비 신청을 해주세요.
- 2 컨설턴트가 사업예정지를 직접 방문하여 사전컨설팅을 지원해 드립니다.
※ 컨설팅은 전담기관(농림수산식품교육문화정보원)에서 수행하고 국고 100%로 지원됩니다.
- 3 컨설팅 결과 사업 대상자로 적합하다고 검증되면 최종 사업 대상자로 선정됩니다.
- 4 스마트팜코리아에 등록된 ICT장비업체(장비품목 포함)와 계약하여 사업을 추진하시면 됩니다.