

행정 및 증빙서류



순번	행정 및 증빙서류	필수구분	체크
1	1-1. 축산업허가증 또는 등록증 1-2. (곤충·양봉의 경우) 곤충사육 신고증, 양봉농가 등록증 1-3. (축산업허가를 발급 받지 않은 경우) 가축분뇨배출시설 허가증, 축사 착공신고서	필수	
2	2-1. 토지 등기부등본 2-2. (임대차인 경우) 임대계약서(5년 이상 계약잔존기간 확인) 2-3. (임대인이 직계가족인 경우) 가족관계증명서	필수 해당자 해당자	
3	건축물 관리대장(사업대상 건물)	필수	
4	건축물 설계도면(평면도)	해당자	
5	법인등기부등본(법인인 경우에 한함)	필수	
6	신용조서서(농·축협 발행) *용자 신청시 필요한 대출능력 증빙	해당자	
7	예금평잔 확인서(잔고 증명서) *자부담 능력증빙	필수	
8	개인정보제공 동의서(2종)	필수	
9	장비 상세 견적서 또는 원가산출내역서	필수	
10	의무자조금납부확인서(계란, 양계, 오리에 한함)	필수	
11	현장 설명회 참석 확인서 * 설명회 운영기관 발급 및 수료자와 신청인이 동일한 경우만 인정 * 감염병 예방 등 어려운 사정이 있는 경우, 온라인 교육 증빙 대체	선택	
12	가축 사육 현황 및 생산성 증빙 자료	선택	
	12-1. 가축 사육대상 또는 개체이력정보(1년간/월별)	선택	
	12-2. 사료거래실적 정보(1년간/월별) 12-3. 출하/납유 기록정보(1년간/월별)	선택	
13	전산기록 증빙 * 전산출력보고서, 전산S/W확인 사진	선택	
14	정기적인 컨설팅 증빙(최대 2년) *금액·내용이 표시된 계약서사본	선택	
15	가축공제보험 가입증명서 *유효기간 확인	선택	
16	동물복지 인증서	선택	
17	무항생제 축산물 또는 유기축산물 인증서	선택	
18	후계자 지정 증빙서류(신청인만 해당)	선택	
19	HACCP 증빙서류	선택	
20	깨끗한 축산농장 지정서	선택	

사업신청방법



신청절차



예비신청

사업예정지 관할 시·군·구의 축산 담당 부서에 예비 신청을 해주세요.



사전컨설팅

컨설턴트가 사업예정지를 직접 방문하여 사전컨설팅을 지원해 드립니다.

※ 컨설팅은 전담기관(농림수산식품교육문화정보원)에서 수행하고 국고 100%으로 지원합니다.



사업선정

컨설팅 결과 사업 대상자로 적합하다고 검증되면 최종 사업대상자로 선정됩니다.



사업추진

스마트팜코리아에 등록된 ICT장비업체 (장비품목 포함)와 계약하여 사업을 추진하시면 됩니다.

문의처

사업신청 및 문의 시·군·구 축산관련부서

스마트팜 컨설팅 문의 농림수산식품교육문화정보원
(Tel. 044-861-8768, 8769, 8803)

스마트팜 대표 홈페이지 www.smartfarmkorea.net

현장설명회 문의 디피넷 (010-5638-3017, iljang8560@nate.com)



농림축산식품부



농림수산식품교육문화정보원

스마트 축사로 농가경쟁력 UP! 생산성 UP!

2023년 축산분야 ICT융복합 확산사업



농림축산식품부



농림수산식품교육문화정보원



2023년 축산분야 ICT융복합 확산사업

축산분야 ICT융복합 확산사업이란?

스마트축사를 지원해드리는 사업입니다. 축산농가의 노동력 절감 및 최적의 사양관리 등을 위한 ICT융복합 장비를 지원해드립니다.

사업대상

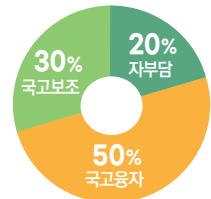
- 축산업 허가를 받은 자
- 축산업등록(사슴)을 한자
- 곤충생산(사육) 신고확인증을 받은 자
- 누에를 사육하는 자
- 양봉산업법 제13조에 등록된 농가

지원축종

한우, 양돈, 양계(육계, 산란계, 종계), 낙농(젖소, 육우), 오리, 사슴, 곤충(갈색거저리유충, 흰점박이꽃무지유충, 누에), 양봉, 말

지원조건

상한액	국고	융자	자부담
15억원	30%	50%	20%

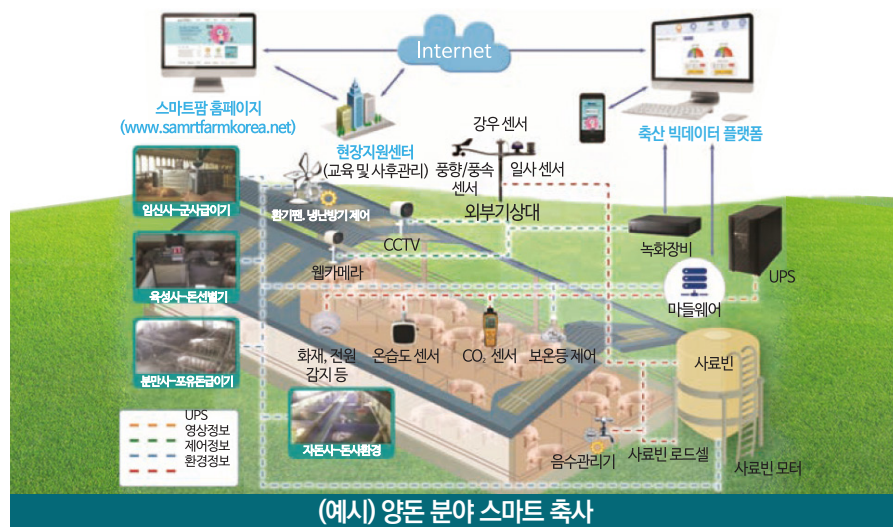


- 융자금리 : 2% (3년 거치 7년 분할상환)

* 융자금 일부 지방비 대체 가능, 자부담은 지방비 대체 불가 / 대출취급기관 : 농협은행(농·축협 포함)

스마트축사란?

축사에 ICT를 접목하여 PC 또는 모바일을 통해 원격·자동으로 가축의 생육환경을 적정하게 유지·관리할 수 있는 농장



지원사업



공 통

생산경영관리 프로그램



- 번식, 질병, 사양, 경영 관련 정보를 관리할 수 있는 농장경영관리 프로그램

축사 내·외부의 환경 모니터링 및 조절 장비

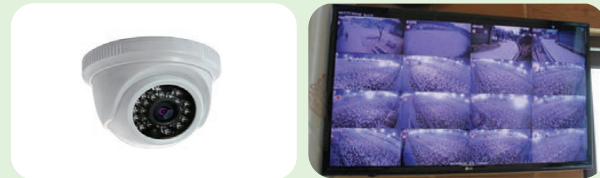


- 환경관리기, 환풍기, 냉난방기, 송풍팬, 쿨링패드, 안개분무기, 열풍기, 조도관리기(LED) 등

- 악취측정 및 모니터링 시스템, 악취저감 장비 및 시스템 등

*상기 장비는 컴퓨터 또는 모바일에서 농장환경정보의 모니터링 및 제어가 가능한 장비에 한함

CCTV



- 언제 어디서든 실시간 원격제어, 모니터링이 가능한 제품에 한함

축사 방문차량 관리 및 차단 방역 장비

- 실시간으로 차량의 출입을 원격으로 제어할 수 있으며, 차량의 출입기록 등이 저장되는 장비



*스마트팜코리아에 등록된 업체 및 ICT장비에 한함

www.smartfarmkorea.net

축종별

양돈



- 컴퓨터엑상급이기, 음수관리기, 군사급이기, 사료빈관리기, 출하돈 관리기, 발정/임신진단기, 사료효율측정기, 체중측정기 등

양계·오리



- 자동급수기, 난선별기, 부화기, 음수관리기, 사료빈관리기, 체중측정기 등

낙농·한우



- (로봇)착유기, 자동급이기, 사료빈관리기, 음수관리기, 발정탐지기, TMR 배합기, 분만알리미, 자동포유기, 조사료분석기, 원유냉각기 등

곤충·꿀벌

- 곤충 : 선별기, 배합기, 급이기, 세척기, 건조기 등
- 꿀벌 : 벌통 온도조절 시스템, 자동사양관리기 등

